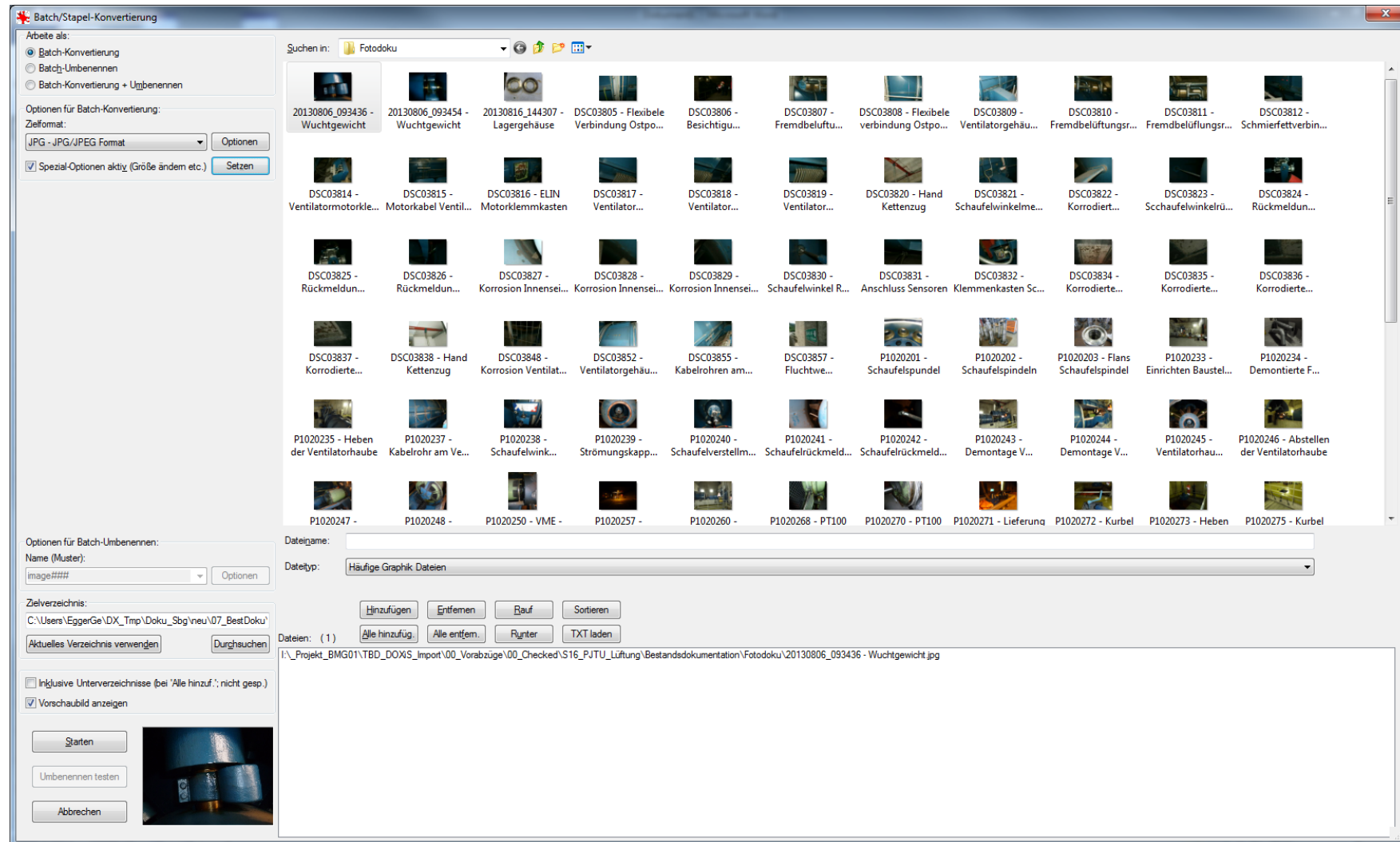


# Hilfe zur RL\_035\_ASF\_Technische Bestandsdatenverwaltung

## Reduktion von Bildern auf 4MPixel mit der Software - Irfan-View

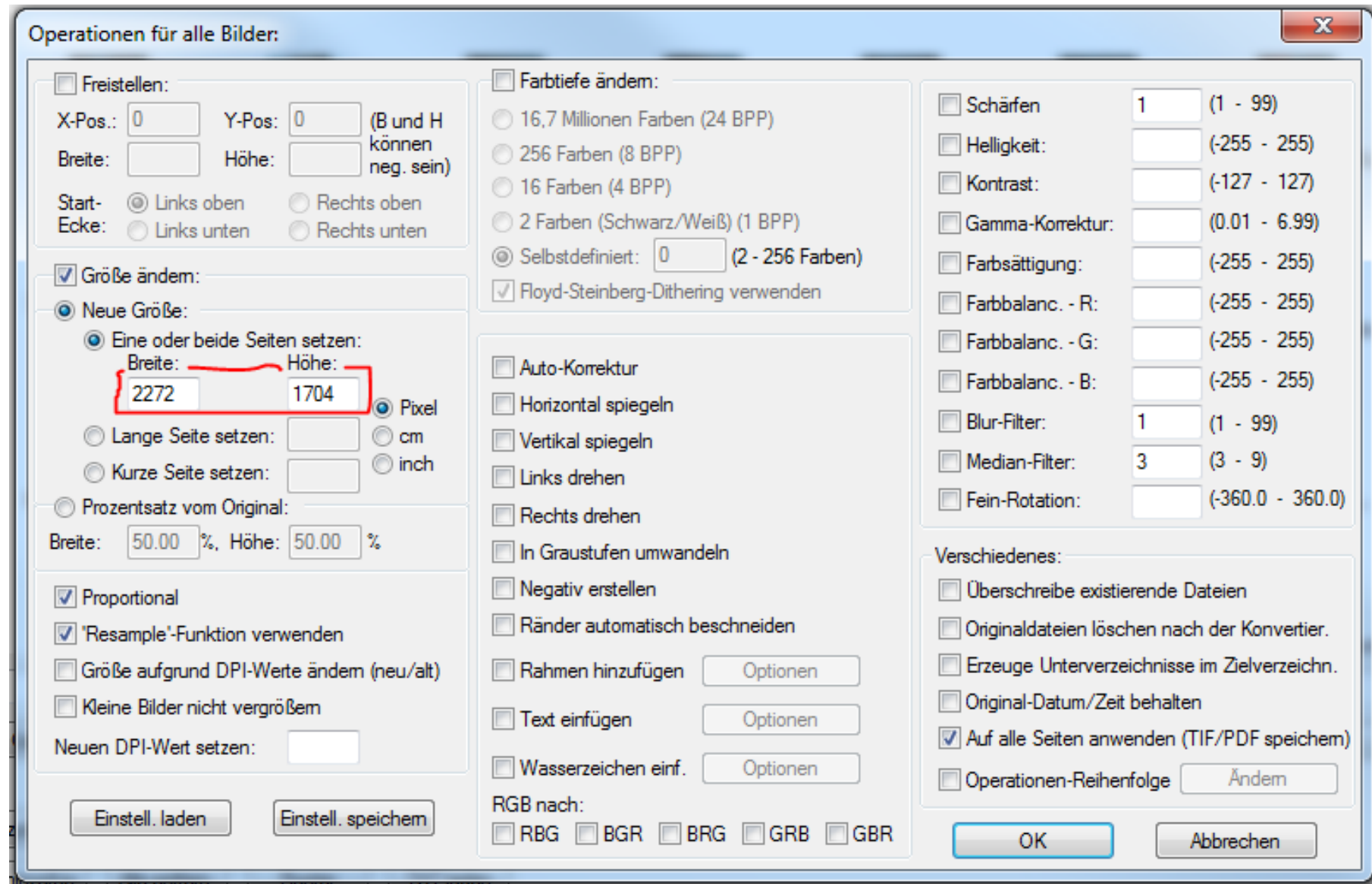
### 1.) Öffnen des „Batch/Stapel-Konvertierung“-Tools

- Verarbeitung als „Batch-Konvertierung“, Auswahl der Dokumente und Festlegung des Zielordners



## 2.) Einstellung der „Spezial-Optionen“

- Neue Größe setzen z.B. 2272 x 1704 (4:3), 2544 x 1696 (3:2)



## 3.) Konvertierung ausführen

- „Starten“ – Button drücken

