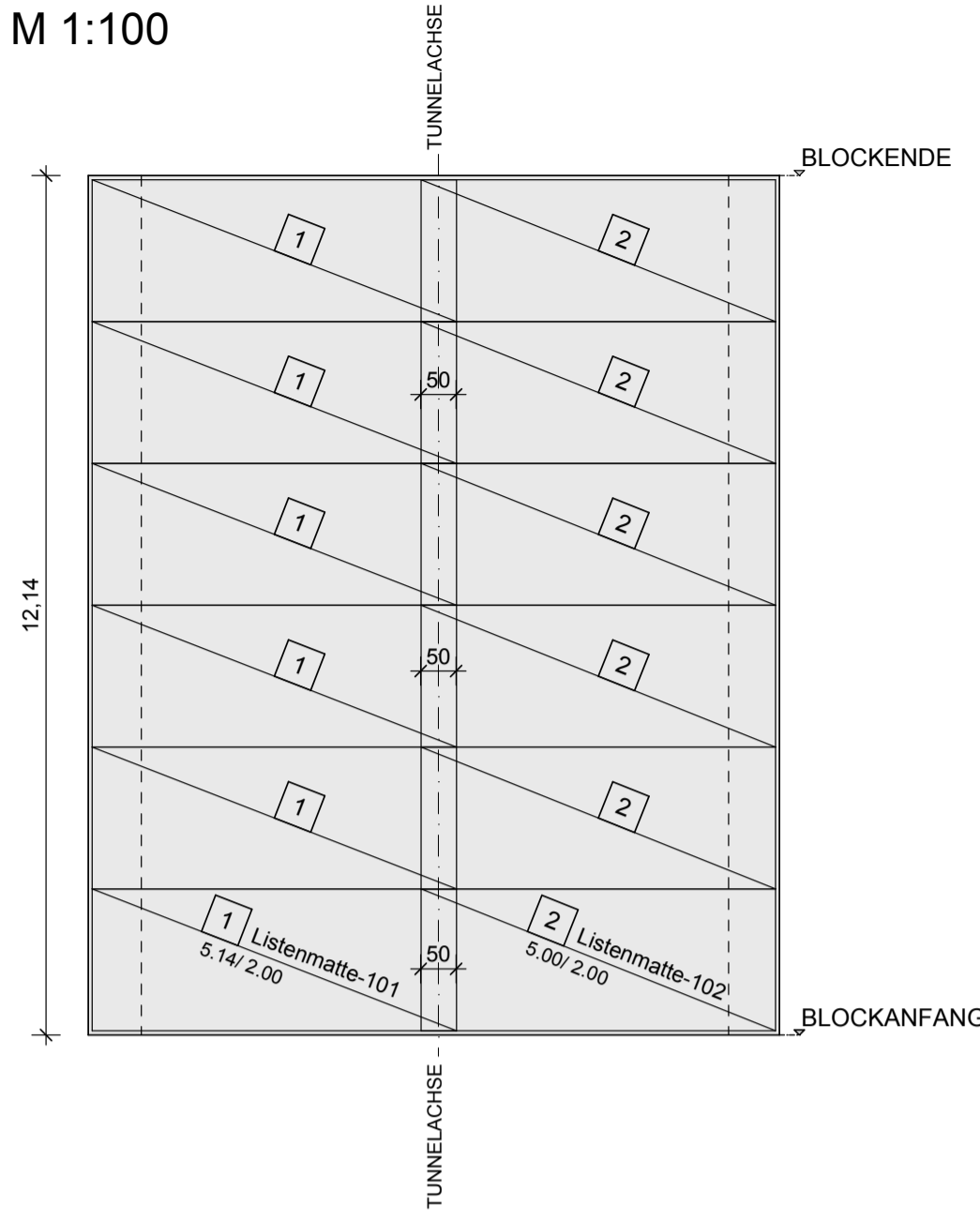
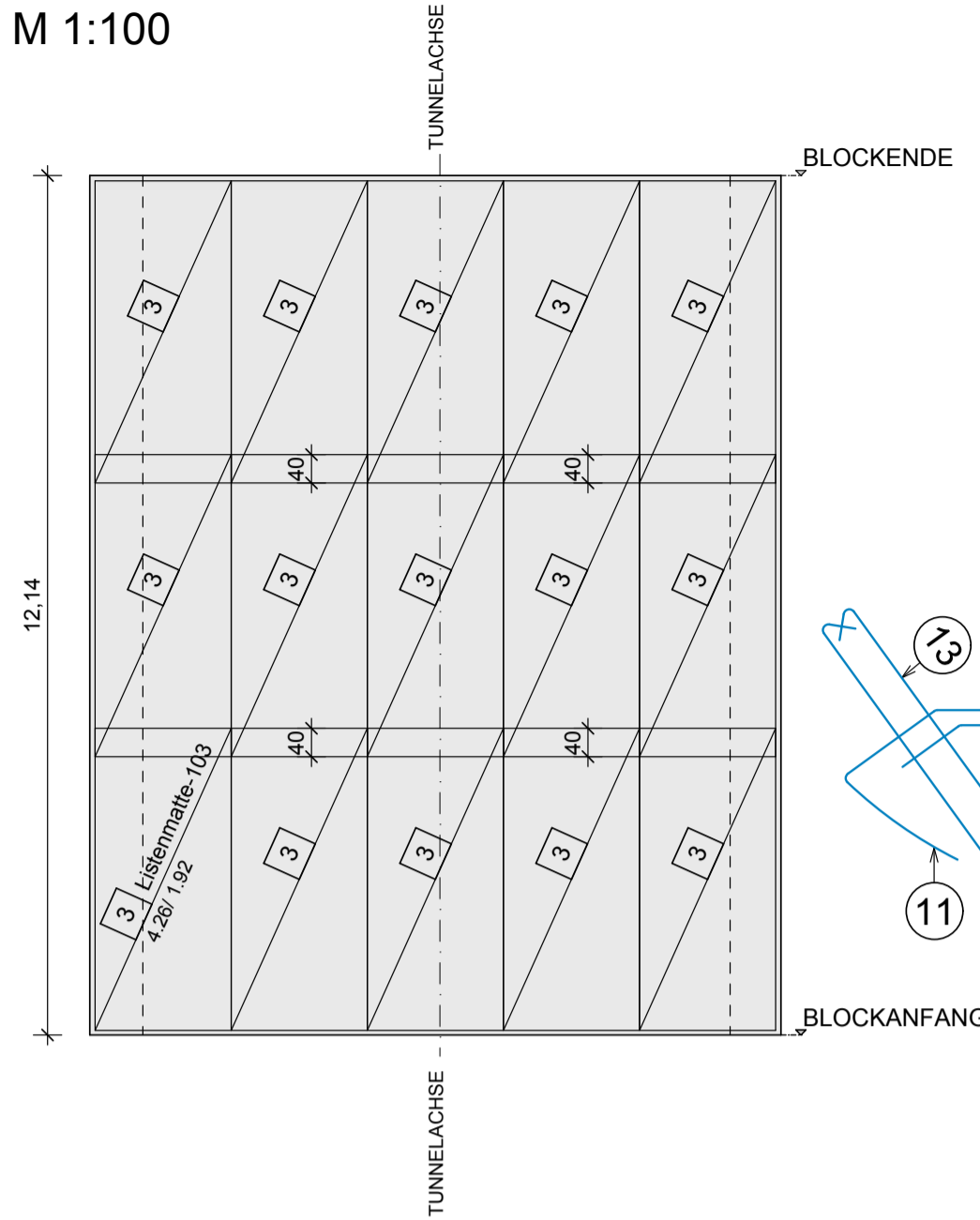


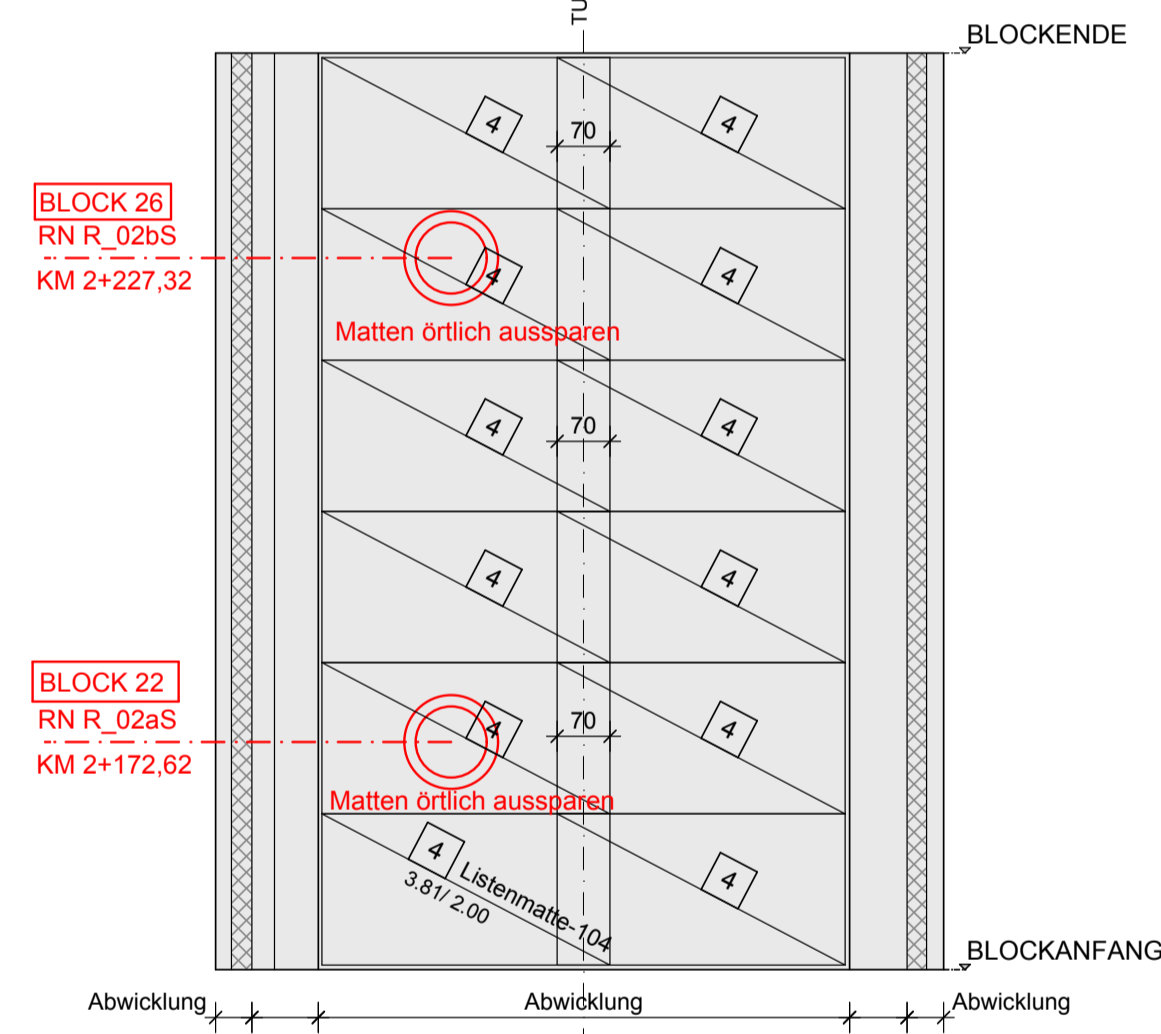
ABWICKLUNG - UNTERE LAGE
1.LAGE IN QUERRICHTUNG
M 1:100



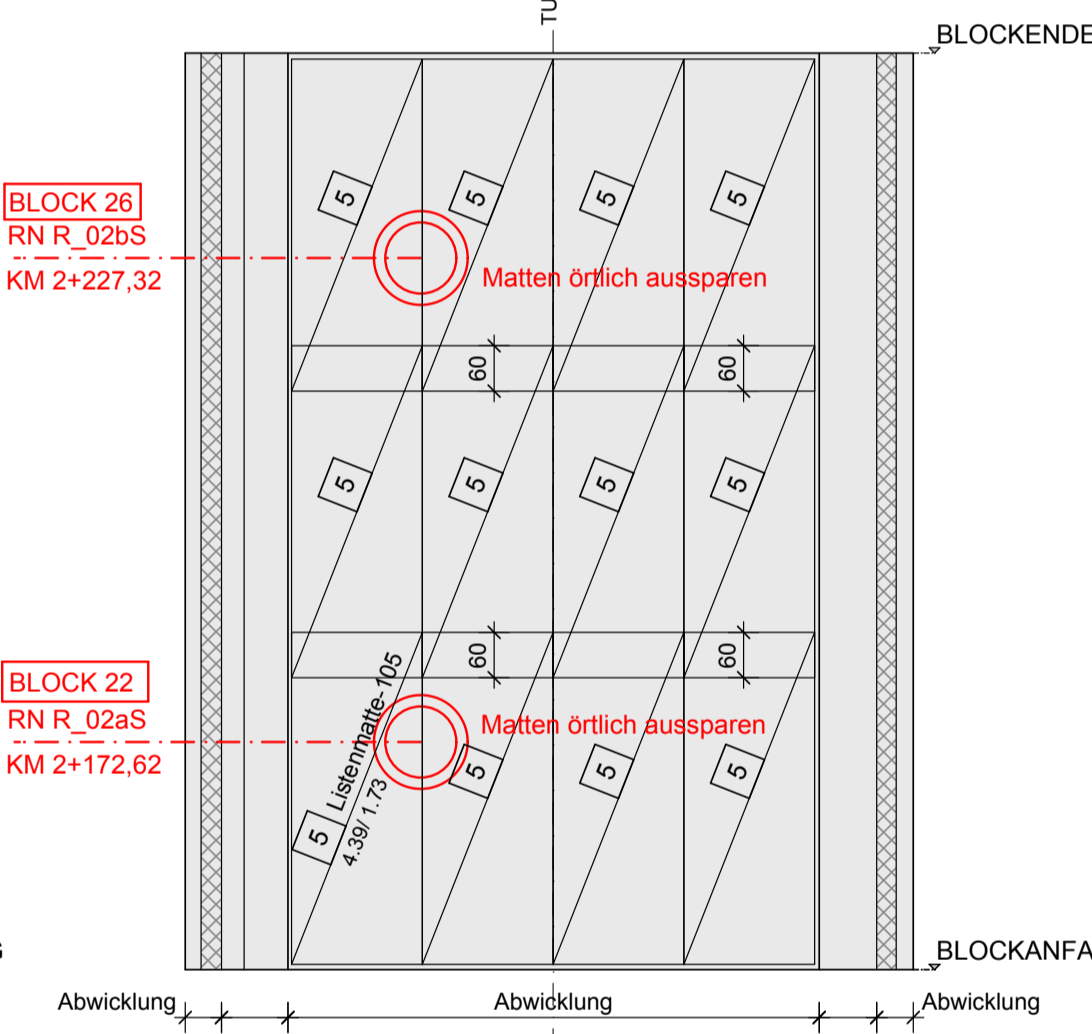
ABWICKLUNG - UNTERE LAGE
2.LAGE IN LÄNGSRICHTUNG
M 1:100



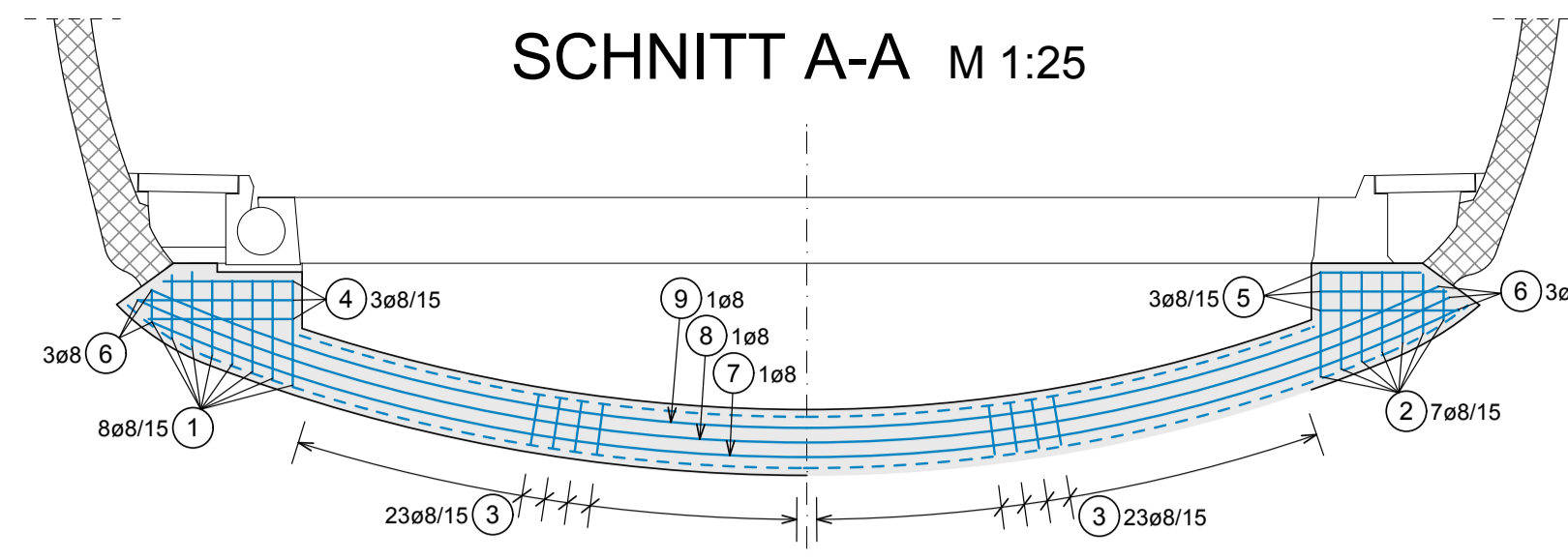
ABWICKLUNG / DRAUFSICHT
OBERE LAGE
1.LAGE IN QUERRICHTUNG
M 1:100



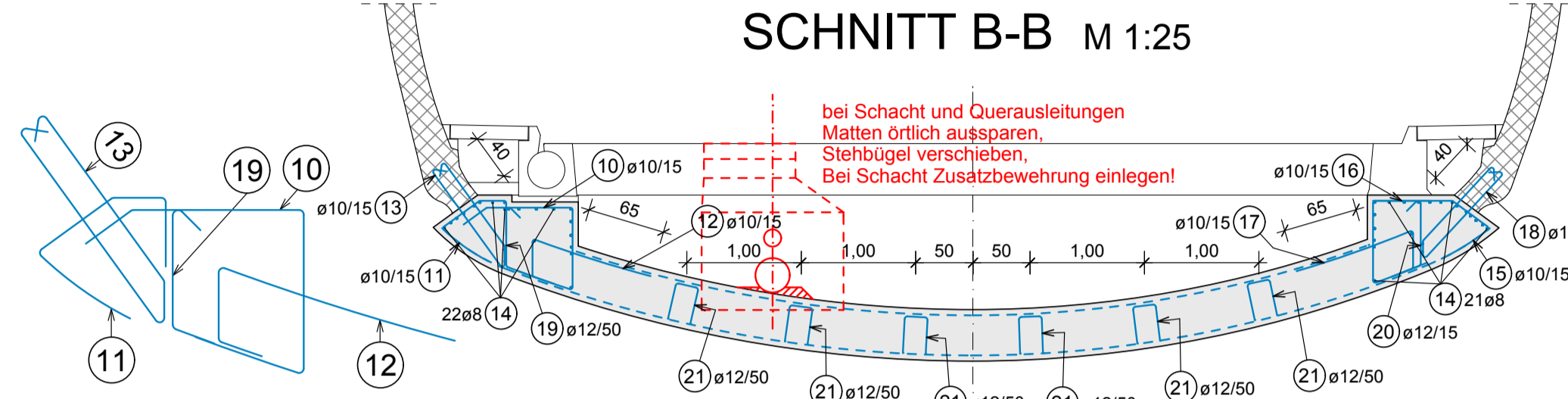
ABWICKLUNG / DRAUFSICHT
OBERE LAGE
2.LAGE IN LÄNGSRICHTUNG
M 1:100



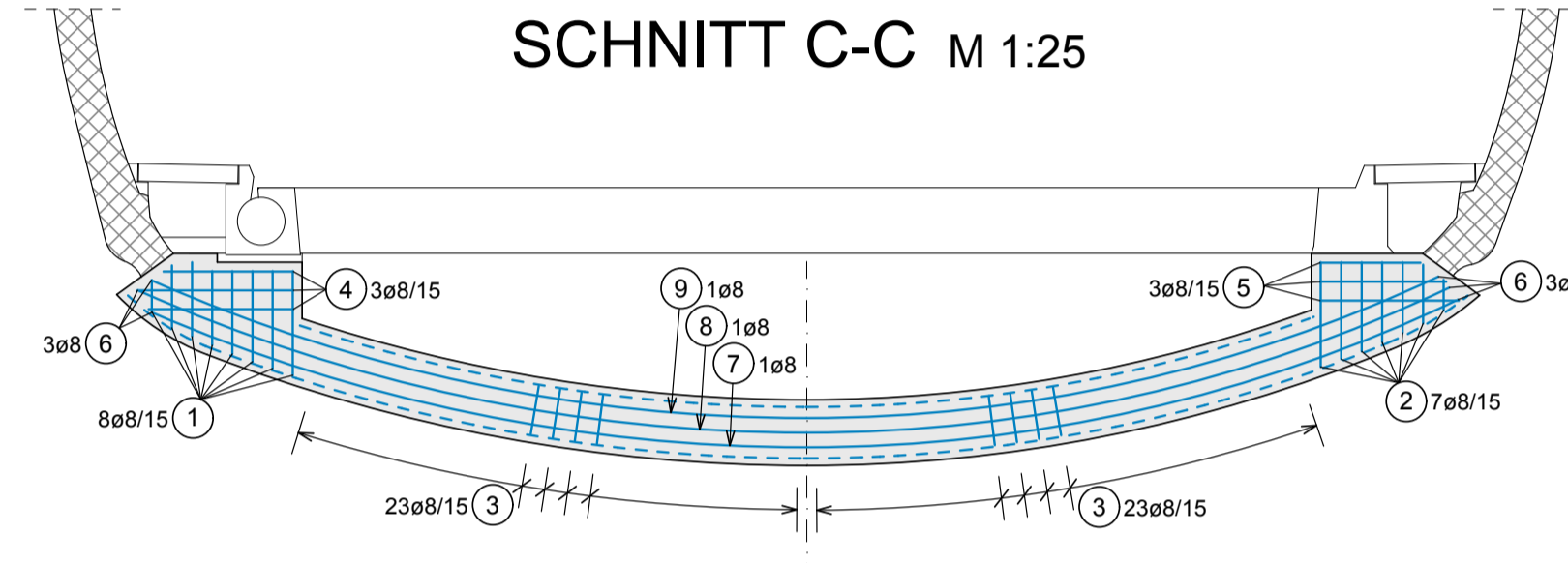
SCHNITT A-A M 1:25



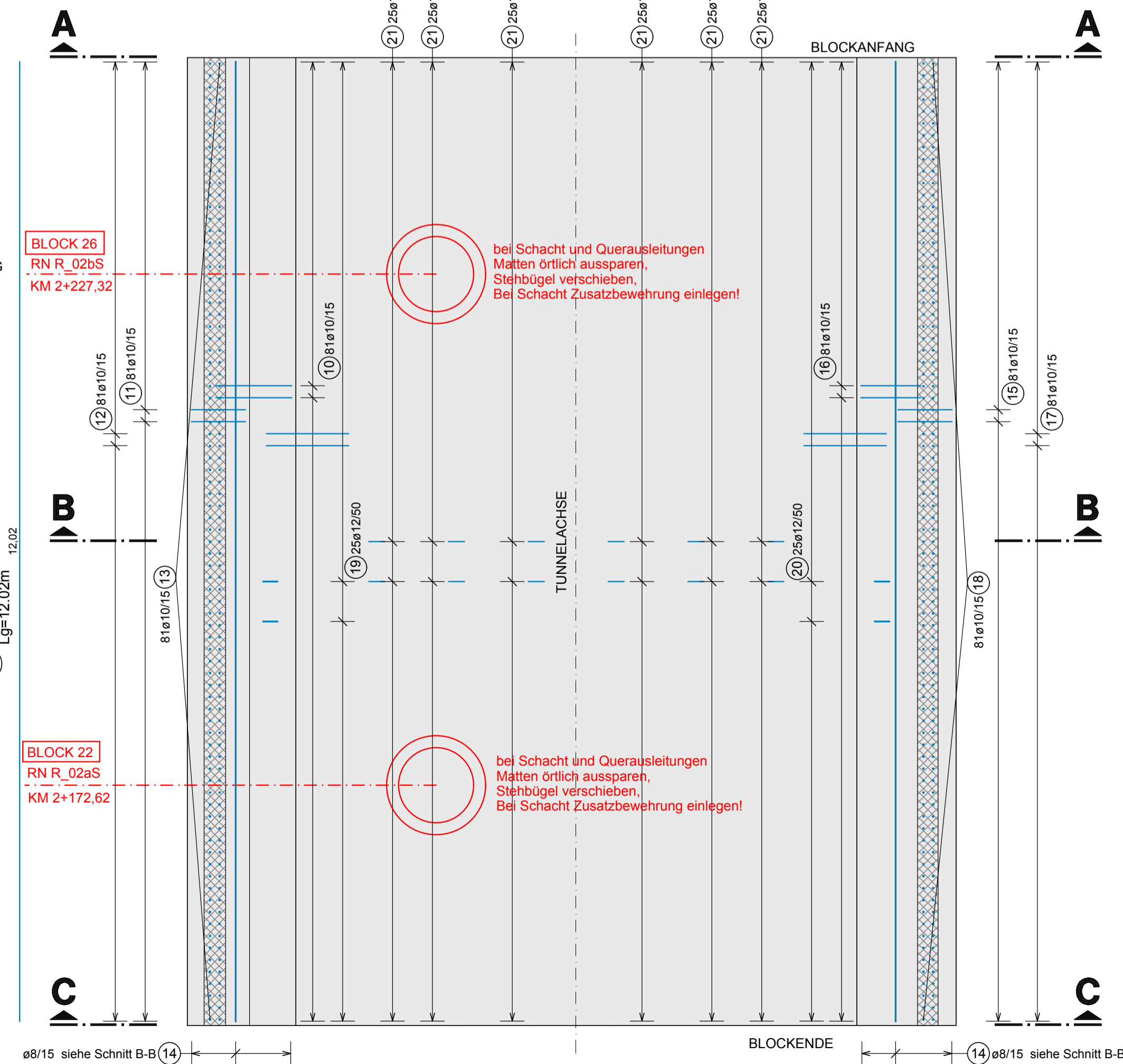
SCHNITT B-B M 1:25



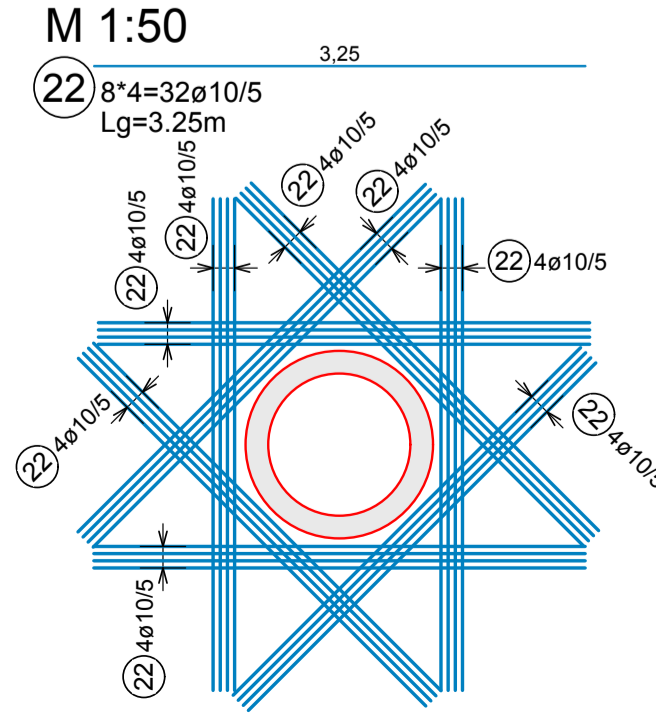
SCHNITT C-C M 1:25



ABWICKLUNG / DRAUFSICHT
ANSCHLUSSBEW. + ABSTANDHALTER
M 1:50



DETAIL
EINFASSUNG SCHACHT
OBERE BEWEHRUNG
M 1:50



St	a(m)	l(m)	St	a(m)	l(m)
1	2'1	0,220	6	2'1	0,620
2	2'1	0,430	7	2'1	0,665
3	2'1	0,510	8	2'1	0,715
5	2'1	0,570			

St	a(m)	l(m)	St	a(m)	l(m)
1	2'1	0,210	5	2'1	0,610
2	2'1	0,400	6	2'1	0,655
3	2'1	0,485	7	2'1	0,715
4	2'1	0,550			

St	a(m)	l(m)	St	a(m)	l(m)
1	2'1	0,200	1	2'1	0,990
2	2'1	0,400	2	2'1	1,065
3	2'1	0,585	3	2'1	1,190

St	a(m)	l(m)	St	a(m)	l(m)
1	2'1	0,950	1	2'1	1,550
2	2'1	0,865	2	2'1	1,865
3	2'1	0,885	3	2'1	1,685

St	a(m)	l(m)	St	a(m)	l(m)
1	2'1	0,950	1	2'1	1,550
2	2'1	0,865	2	2'1	1,865
3	2'1	0,885	3	2'1	1,685

St	a(m)	l(m)	St	a(m)	l(m)
1	2'1	0,950	1	2'1	1,550
2	2'1	0,865	2	2'1	1,865
3	2'1	0,885	3	2'1	1,685

St	a(m)	l(m)	St	a(m)	l(m)
1	2'1	0,950	1	2'1	1,550
2	2'1	0,865	2	2'1	1,865
3	2'1	0,885	3	2'1	1,685

St	a(m)	l(m)	St	a(m)	l(m)
1	2'1	0,950	1	2'1	1,550
2	2'1	0,865	2	2'1	1,865
3	2'1	0,885	3	2'1	1,685

St	a(m)	l(m)	St	a(m)	l(m)
1	2'1	0,950	1	2'1	1,550
2	2'1	0,865	2	2'1	1,865
3	2'1	0,885	3	2'1	1,685

St	a(m)	l(m)	St	a(m)	l(m)
1	2'1	0,950	1	2'1	1,550
2	2'1	0,865	2	2'1	1,865
3	2'1	0,885	3	2'1	1,685

St	a(m)	l(m)	St	a(m)	l(m)
1	2'1	0,950	1	2'1	1,550
2	2'1	0,865	2	2'1	1,865
3	2'1	0,885	3	2'1	1,685

St	a(m)	l(m)	St	a(m)	l(m)
1	2'1	0,950	1	2'1	1,550
2	2'1	0,865	2	2'1	1,865
3	2'1	0,885	3	2'1	1,685

St	a(m)	l(m)	St	a(m)	l(m)
1	2'1	0,950	1	2'1	1,550
2	2'1	0,865	2	2'1	1,865
3	2'1	0,885	3	2'1	1,685

St	a(m)	l(m)	St	a(m)	l(m)
1	2'1	0,950	1	2'1	1,550
2	2'1	0,865	2	2'1	1,865
3	2'1	0,885	3	2'1	1,685

St	a(m)	l(m)	St	a(m)	l(m)
1	2'1	0,950	1	2'1	1,550
2	2'1	0,865	2	2'1	1,865
3	2'1	0,885	3	2'1	1,685

St	a(m)	l(m)	St	a(m)	l(m)
1	2'1	0,950	1	2'1	1,550
2	2'1	0,865	2	2'1	1,865
3	2'1	0,885	3	2'1	1,685

St	a(m)	l(m)	St	a(m)	l(m)
1	2'1	0,950	1	2'1	1,550
2	2'1	0,865	2	2'1	1,865
3	2'1	0,885	3	2'1	1,685

ACHTUNG:
BEWEHRUNG GILT FÜR DIE BLÖCKE 022 UND 026
DIE ANSCHLUSSBEWEHRUNG IM BEREICH DER NISCHEN
IST BAUSEITS VOR UND NACH DER NISCHE AUFZUTEILEN!

- ZUGEHÖRIGE PLÄNE:**
- 6110 - REGELQUERSCHNITT
 - 6111 - NISCHE RN
 - 6112 - NISCHE LRS
 - 6115 - GRUNDRISS

BIEGEANWEISUNG FÜR BSt 550 B
LT. ÖNORM EN 1992-1-1

BAUSTOFFE:
BST 550 B
BETONDECKUNG: 5.0 cm
BETONGÜTE: IS C25/30 (S6)

UNFALLSCHUTZ !!!
GERADE NACH OBEN ENDDENDE
STÄBE (STECKESEN) MÜSSEN
ABGEDÜCKT ODER ZUSÄTZLICH
HAKENFÖRMIG ABBEGEBEN
WERDEN, OHNE VERRINGERUNG
DER HAFTLÄNGE!

Mit der gegenständlichen Anordnung gem. Plannummer 30100371/130-00/00 (0-416/PJTR/B) wird vom Bausoll	Abweichung vom Bausoll		Abweichung stellt eine Minderkosterforderung dar (wenn zutreffend)
	1. Rev./xx	Beschreibung	
<input type="checkbox"/> abgewichen	1.		<input type="checkbox"/> JA <input type="checkbox"/> NEIN
<input type="checkbox"/> abgewichen	2.		<input type="checkbox"/> JA <input type="checkbox"/> NEIN
<input type="checkbox"/> abgewichen	3.		<input type="checkbox"/> JA <input type="checkbox"/> NEIN
<input type="checkbox"/> abgewichen	4.		<input type="checkbox"/> JA <input type="checkbox"/> NEIN
<input type="checkbox"/> abgewichen	5.		<input type="checkbox"/> JA <input type="checkbox"/> NEIN

ASFINAG BAU MANAGEMENT GMBH
im Namen der

ASFINAG

PROJEKT
S 16 Arberg Schnellstraße
Ast Zams - Ast Landeck West
km 00,000 - 05,536

SICHERHEITSAUSBAU PERJENTUNNEL

AUSFÜHRUNG
PERJENTUNNEL 1.RÖHRE PJTR

INHALT / PLANLISTE
SANIERUNG SOHLBETTENSSPERRE
PJTR - REGELQUERSCHNITT
TUNNEL MIT SOHLGEWÖLBE
BEWEHRUNG SOHLGEWÖLBE 12,14m
BLÖCKE 2 UND 26

BERNARD INGENIEURE
IGT
KMP

ASFINAG BAU MANAGEMENT GMBH
A-1020 WIEN, MOOCCENTRSTRASSE 16

loidl
PROJEKTLEITER
Dr. Lothar Loidl

BEARBEITET: 11.09.2019
DATUM: 11.09.2019

Plannummer ASFINAG:
30100371/131-00-00/0-416/PJTR/B

MASSSTAB:
1:100
1:50
1:10

PLANNUMMER / REVISION / VERSION:
7131-00-00

Bst 550 B												
Pos.	Anz.	Ø	Länge	Bem.:	Pos.	Anz.	Ø	Länge	Bem.:			
1	16	8	1,53	I.M.	12	81	10	1,61				
2	14	8	1,52	I.M.	13	81	10	2,50				
3	92	8	1,21		14	43	8	12,02				
4	6	8	1,98	I.M.	15	81	10	1,59				
5	6	8	1,83	I.M.	16	81	10	1,72				
6	12	8	1,00		17	81	10	1,62				
7	2	8	9,21		18	81	10	2,38				
8	2	8	9,25		19	25	12	0,88				
9	2	8	9,07		20	25	12	0,93				
10	81	10	2,22		21	150	12	1,44				
11	81	10	1,44		22	32	10	3,25				
Ø (mm)		G (kg)		Ø (mm)		G (kg)						
8 - 10		1119,554		12 - 16		231,990						
Gesamtgewicht 1351,544 kg												
Bemerkungen	Pos.	Anz.	Mattenaufbau Längsrichtung / Querrichtung			Länge	Anf.	Ende	Gewicht	Gesamtgewicht		
			Abs	innen	Rand	links	rechts	mm	mm	kg/m²	kg	
			R ₀	R ₁	R ₂	l ₁	l ₂					
			mm	mm	mm	mm	mm					
Listenmatte-101	1	6	150	10	0	0	0	5,140	40,0	500,0	4,780	294,830
Listenmatte-102	2	6	150	10	0	0	0	5,000	50,0	50,0	4,793	287,580
Listenmatte-103	3	15	150	8	0	0	0	4,260	40,0	60,0	3,138	384,995
Listenmatte-104	4	12	150	10	0	0	0	3,810	70,0	50,0	4,734	432,877
Listenmatte-105	5	12	150	8	0	0	0	4,390	60,0	30,0	3,190	290,725
			930	8	0	0	0	1,730	40,0	40,0		
Gesamt-Summe (kg)										1691,007		

STAHLBEDARF GESAMT - FÜR EINEN BLOCK: 3042.6 KG