

REGELQUERSCHNITT BETONSANIERUNG

GEWÖLBEQUERSCHNITT SN2-BEREICH MIT BRANDSCHUTZMASSNAHMEN

M 1:25

Abweichung vom Bausoll		Abweichung stellt eine Minderkostenforderung dar (ist auszufüllen)	
Mit der gegenständlichen Anordnung gem. Plannummer		Abweichung vom Bausoll (Abweichungen sind stichwortartig aufzulisten und im Plan direkt zu markieren)	
3010037/1/6181-00-00	1. Rev. xx	Beschreibung	<input type="checkbox"/> JA <input type="checkbox"/> NEIN
0-16/PJTR/BI	2.		<input type="checkbox"/> JA <input type="checkbox"/> NEIN
wird vom Bausoll	3.		<input type="checkbox"/> JA <input type="checkbox"/> NEIN
✗ NICHT abgewichen	4.		<input type="checkbox"/> JA <input type="checkbox"/> NEIN
☐ abgewichen	5.		<input type="checkbox"/> JA <input type="checkbox"/> NEIN

Die Freigabe einer wesentlichen Abweichung vom Bausoll kann nur in einer Partnerschaftssitzung erfolgen.

Unterschrift Planer: _____ Unterschrift OBA: _____

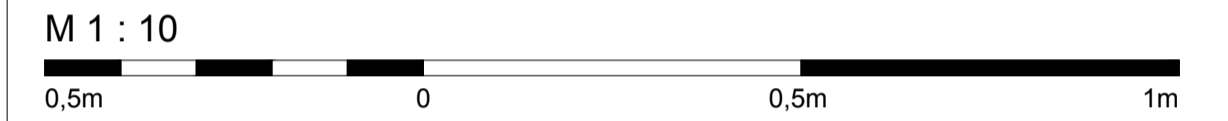
Legende

- Bestand
- Abbruch
- Neubau
- Entwässerung Bestand
- Entwässerung Neubau
- Löschwasser
- Lichtraumprofil
- Einbauten BuS, nicht Teil dieses Auftrags, Darstellung informativ.

Abkürzungsverzeichnis:

- ASN ...Abstellnische
- BG ...Betriebsgebäude
- LÖWA ...Löschwasserleitung
- OBW ...Offene Bauweise
- THE ...Tunnelhauptentwässerung
- * ...Höhen mit dieser Markierung beziehen sich auf den jeweiligen Fahrbahnrand

Anmerkungen:
Die dargestellten Maße im Bestand wurden aus den Bestandsplänen entnommen - es sind die Naturmaße zu nehmen. Bei den Betonfestigkeitsangaben gem. Bestandsplan ist keine Nachhärtung berücksichtigt.

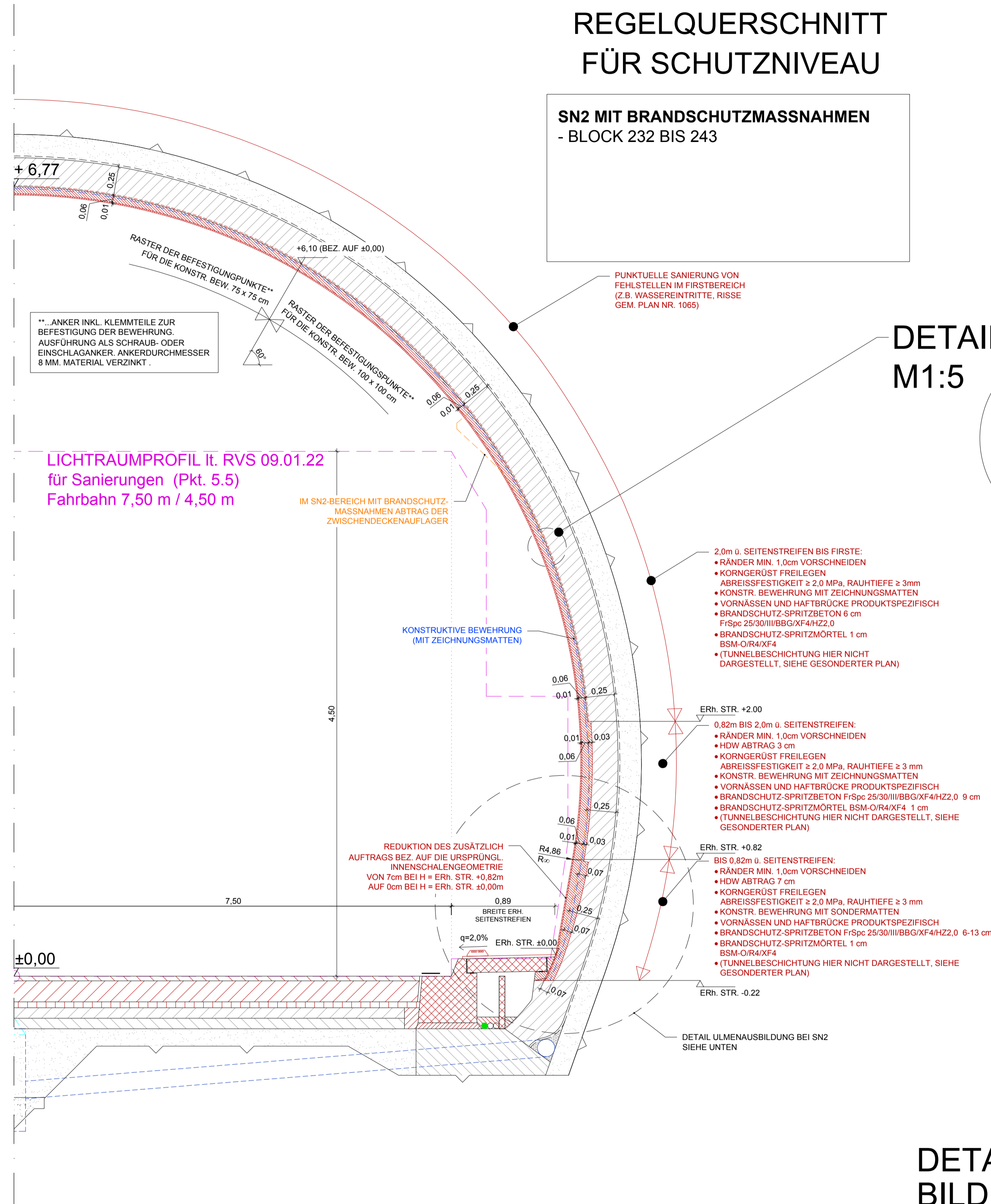


Zugehörige Pläne:

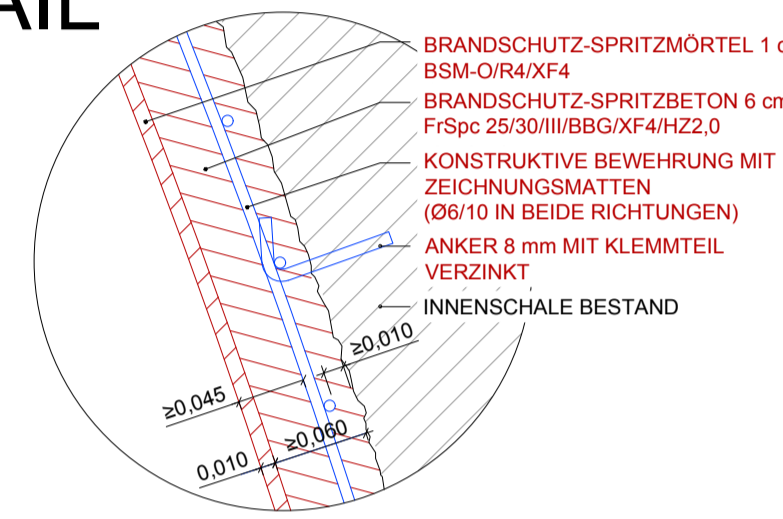
- 6065 ...Abwicklung Innenschale, Betonsanierung Innenschale
- 6100-6125 ...Regelquerschnitte Tunnel
- 6170 ...Detail erhöhter Seitenstreifen
- 6181 ...Blockfugen Gewölbequerschnitt, Fugendetaile Bestand und Sanierung

REGELQUERSCHNITT FÜR SCHUTZNIVEAU

SN2 MIT BRANDSCHUTZMASSNAHMEN
- BLOCK 232 BIS 243



DETAIL M1:5

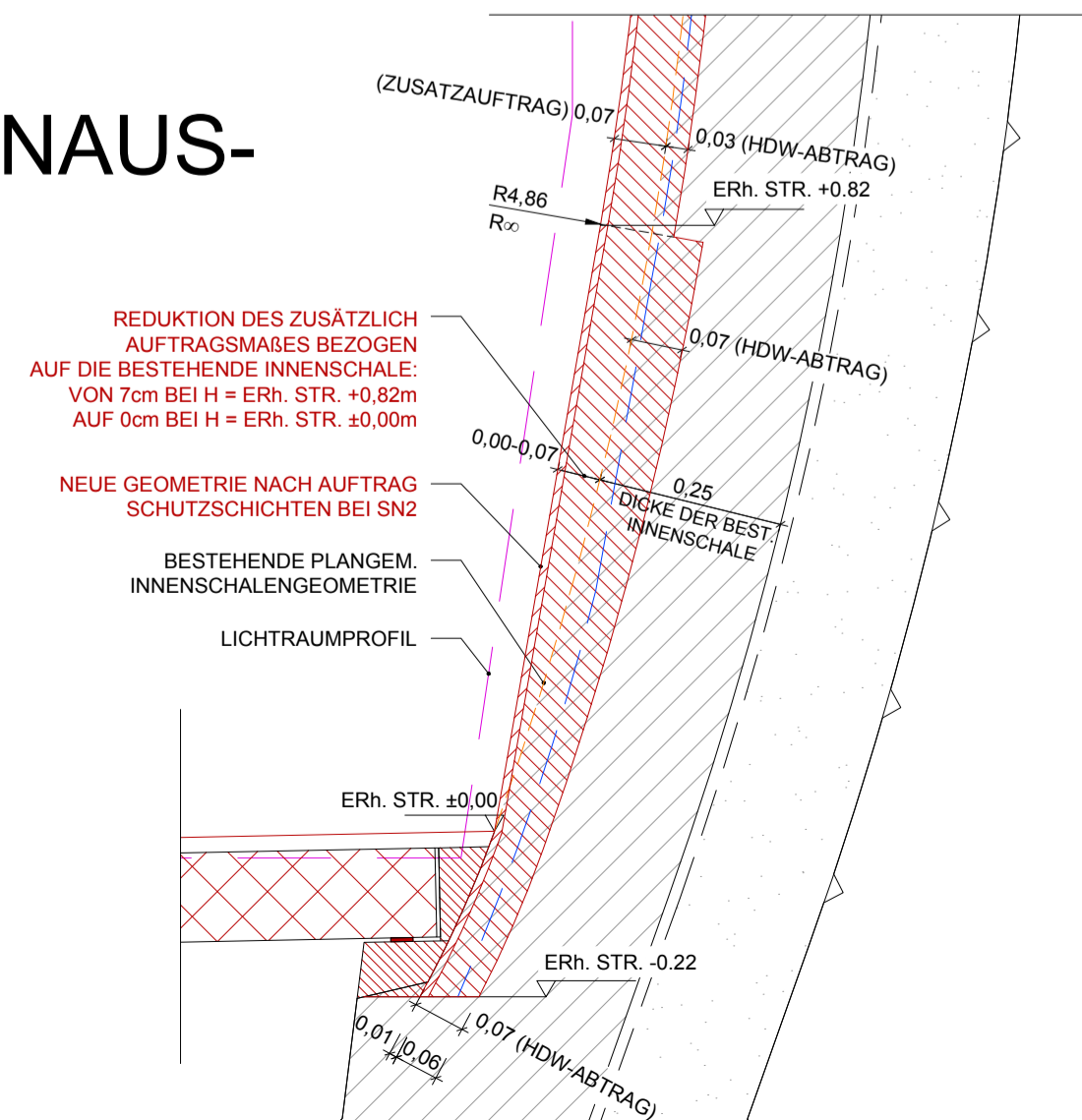


- 2,0m ü. SEITENSTREIFEN BIS FIRSTE:
 - RÄNDER MIN. 1,0cm VORSCHNEIDEN
 - KORNGERÜST FREILEGEN
 - ABREISSFESTIGKEIT ≥ 2,0 MPa, RAUHTIEFE ≥ 3mm
 - KONSTR. BEWEHRUNG MIT ZEICHNUNGSMATTEN
 - VORNÄSSEN UND HAFTBRÜCKE PRODUKTSPEZIFISCH
 - BRANDSCHUTZ-SPRITZBETON 6 cm FrSpC 25/30/III/BBG/XF4/HZ2.0
 - BRANDSCHUTZ-SPRITZMÖRTEL 1 cm BSM-O/R4/XF4
 - (TUNNELBESCHICHTUNG HIER NICHT DARGESTELLT, SIEHE GESONDERTER PLAN)

- 0,82m BIS 2,0m ü. SEITENSTREIFEN:
 - RÄNDER MIN. 1,0cm VORSCHNEIDEN
 - HDW ABTRAG 3 cm
 - KORNGERÜST FREILEGEN
 - ABREISSFESTIGKEIT ≥ 2,0 MPa, RAUHTIEFE ≥ 3 mm
 - KONSTR. BEWEHRUNG MIT ZEICHNUNGSMATTEN
 - VORNÄSSEN UND HAFTBRÜCKE PRODUKTSPEZIFISCH
 - BRANDSCHUTZ-SPRITZBETON FrSpC 25/30/III/BBG/XF4/HZ2.0 9 cm
 - BRANDSCHUTZ-SPRITZMÖRTEL BSM-O/R4/XF4 1 cm
 - (TUNNELBESCHICHTUNG HIER NICHT DARGESTELLT, SIEHE GESONDERTER PLAN)

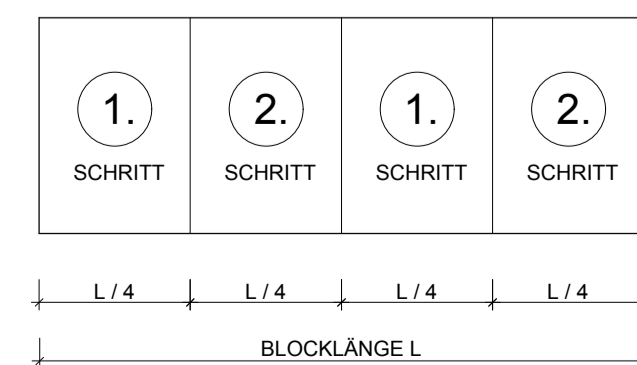
- BIS 0,82m ü. SEITENSTREIFEN:
 - RÄNDER MIN. 1,0cm VORSCHNEIDEN
 - HDW ABTRAG 7 cm
 - KORNGERÜST FREILEGEN
 - ABREISSFESTIGKEIT ≥ 2,0 MPa, RAUHTIEFE ≥ 3 mm
 - KONSTR. BEWEHRUNG MIT SONDERMATTEN
 - VORNÄSSEN UND HAFTBRÜCKE PRODUKTSPEZIFISCH
 - BRANDSCHUTZ-SPRITZBETON FrSpC 25/30/III/BBG/XF4/HZ2.0 6-13 cm
 - BRANDSCHUTZ-SPRITZMÖRTEL 1 cm BSM-O/R4/XF4
 - (TUNNELBESCHICHTUNG HIER NICHT DARGESTELLT, SIEHE GESONDERTER PLAN)

DETAIL ULMENAUSBILDUNG M 1:10



BETONABTRAG BEI BLÖCKEN IN SN2 MIT BRANDSCHUTZMASSNAHMEN:

DER BETONABTRAG BEI DIESEN BLÖCKEN ERFOLGT ABSCHNITTWEISE, DIE MAX. ABSCHNITTLÄNGE IST EIN BLOCKVIERTEL. BEI BLOCKLÄNGEN <math>< 6,0\text{ m}</math> BETRÄGT DIE MAX. ABSCHNITTLÄNGE EINE BLOCKHÄLFTE. NACH AUSHÄRTUNG DES VORANGEGANGENEN ABSCHNITTES DARF IM NACHFOLGENDEN ABSCHNITT DER BETON ABGETRAGEN WERDEN.



ASFINAG BAU MANAGEMENT GMBH
im Namen der



S 16 Arlberg Schnellstraße
ASt Zams - ASt Landeck West
km 00,000 - 05,536

SICHERHEITSAUSBAU PERJENTUNNEL
AUSFÜHRUNG
PERJENTUNNEL 1.RÖHRE PJTR

INHALT / PLANITTEL

RQ-BETONSANIERUNG
GEWÖLBEQUERSCHNITT
SN2 MIT BRANDSCHUTZMASSNAHMEN

ÄNDERUNG	C	B	A
TECHNISCHE PLANUNG	KLEINLEITUNG		
DATUM	14.12.2018	DATUM	11.12.2018
OBA		PROJEKTLEITER	
AUSFÜHRENDE FIRMA			
GEZEICHNET:	JhA	DATUM:	12.2018
GEPROBT:	LaB	DATUM:	14.12.2018
FLÄCHE:	0,594m x 0,841m = 0,50m²	MASSTAB:	1:5 1:10 1:25
Plannummer ASFINAG: 3010037/1/6181-00-00/0-116/PJTR/BI		PLANNUMMER / REVISION / VERSION: 6181-00-00	